



УТВЕРЖДАЮ:  
Директор ГБОУ СОШ  
с. Русская Борковка  
А.В. Миронова  
17 февраля 2026 г.

**АНКЕТА  
К ПАСПОРТУ ДОСТУПНОСТИ  
ОБЪЕКТА СОЦИАЛЬНОЙ ИНФРАСТРУКТУРЫ  
(информация об объекте социальной инфраструктуры)**

1. Общие сведения об объекте

- 1.1. Наименование (вид) объекта: Государственное бюджетное общеобразовательное учреждение Самарской области средняя общеобразовательная школа имени Героя Советского Союза Д.Н.Голосова с. Русская Борковка муниципального района Ставропольский.
- 1.2. Фактический адрес объекта: 445141, Российская Федерация, Самарская область, муниципальный район Ставропольский, сельское поселение Тимофеевка, село Русская Борковка, ул. Куйбышева, д. 44.
- 1.3. Сведения о размещении объекта:  
отдельно стоящее 2-этажное здание, общая площадь - 1228,3 кв.м;  
наличие прилегающего земельного участка (да, нет): - 4000 кв.м.
- 1.4. Год постройки здания - 1958, капитального ремонта - не было.
- 1.5. Дата предстоящих плановых ремонтных работ: текущего – 2026 г., капитального – нет.

Сведения об организации, расположенной на объекте

- 1.6. Название организации (учреждения) (полное юридическое наименование согласно уставу, краткое наименование): Государственное бюджетное общеобразовательное учреждение Самарской области средняя общеобразовательная школа имени Героя Советского Союза Д.Н. Голосова с. Русская Борковка муниципального района Ставропольский (ГБОУ СОШ с. Русская Борковка).
- 1.7. Юридический адрес организации (учреждения): 445141, Российская Федерация, Самарская область, муниципальный район Ставропольский, сельское поселение Тимофеевка, село Русская Борковка, ул. Куйбышева, д. 44.
- 1.8. Основание для пользования объектом (оперативное управление, аренда, собственность): оперативное управление.
- 1.9. Форма собственности (государственная, негосударственная): государственная.
- 1.10. Территориальная принадлежность (федеральная, региональная, муниципальная): региональная.
- 1.11. Вышестоящая организация (наименование): Министерство образования Самарской области.
- 1.12. Адрес вышестоящей организации, другие координаты: 443099, г. Самара, ул. А. Толстого, д. 38/16.

## 2. Характеристика деятельности организации на объекте (по обслуживанию населения)

- 2.1. Сфера деятельности (образование, социальная защита, здравоохранение, физическая культура и спорт, культура, связь и информация, транспорт, жилой фонд, потребительский рынок и сфера услуг): образование.
- 2.2. Виды оказываемых услуг: образовательная деятельность.
- 2.3. Форма оказания услуг (на объекте, с длительным пребыванием, в том числе проживанием, на дому, дистанционно): на объекте.
- 2.4. Категории обслуживаемого населения по возрасту (дети, взрослые трудоспособного возраста, пожилые, все возрастные категории): дети.
- 2.5. Категории обслуживаемых инвалидов: инвалиды, передвигающиеся на коляске, инвалиды с нарушениями опорно-двигательного аппарата, нарушениями зрения, нарушениями слуха, нарушениями умственного развития (нужное подчеркнуть): нет.
- 2.6. Плановая мощность: посещаемость (количество обслуживаемых в день) – 400 чел./день; вместимость, пропускная способность – 300 чел.
- 2.7. Участие в исполнении ИПРА инвалида, ребенка-инвалида (да, нет): нет.

## 3. Состояние доступности объекта

- 3.1. Наличие адаптированного пассажирского транспорта к объекту: Маршрутный автобус № 310 г. Тольятти - ООТ ул. Куйбышева с. Русская Борковка; адаптированного пассажирского транспорта к объекту - нет.
- 3.2. Путь к объекту от ближайшей остановки пассажирского транспорта:
- 3.2.1. Расстояние до объекта от остановки транспорта: 110 м.
- 3.2.2. Время движения (пешком): 3 мин.
- 3.2.3. Наличие выделенного от проезжей части пешеходного пути (да, нет): да.
- 3.2.4. Перекрестки (нерегулируемые, регулируемые, со звуковой сигнализацией, таймером, нет): нет.
- 3.2.5. Информация на пути следования к объекту (акустическая, тактильная, визуальная, нет): нет.
- 3.2.6. Перепады высоты на пути: есть, нет (описать) их обустройство для инвалидов на коляске (да, нет): нет.
- 3.3. Вариант организации доступности объекта социальной инфраструктуры (формы обслуживания) с учетом свода правил СП 35- 101-2001 "Проектирование зданий и сооружений с учетом доступности для маломобильных групп населения. Общие положения", одобренного и рекомендованного к применению постановлением Государственного комитета Российской Федерации по строительству и жилищно- коммунальному комплексу от 16.07.2001 N 70 <1>

№ п/п	Категория инвалидов (вид нарушения)	Вариант организации доступности объекта
1.	Все категории инвалидов и МГН	Б
	в том числе инвалиды:	
2.	передвигающиеся на креслах-колясках	Б
3.	с нарушениями опорно-двигательного аппарата	Б


4.	с нарушениями зрения	Б
5.	с нарушениями слуха	Б
6.	с нарушениями умственного развития	А

4. Управленческое решение (предложения по адаптации основных структурных элементов объекта)

№ п/п	Основные структурно-функциональные зоны объекта	Рекомендации по адаптации объекта (вид работы) <2>
1.	Территория, прилегающая к зданию (участок)	Индивидуальное решение с ТСР
2.	Вход (входы) в здание	Текущий ремонт
3.	Путь (пути) движения внутри здания (в т.ч. пути эвакуации)	Текущий ремонт
4.	Зона целевого назначения (целевого посещения объекта)	Индивидуальное решение с ТСР
5.	Санитарно-гигиенические помещения	Текущий ремонт
6.	Система информации на объекте (на всех зонах)	Индивидуальное решение с ТСР
7.	Пути движения к объекту (от остановки транспорта)	Текущий ремонт
8.	Все зоны и участки	Текущий ремонт

Размещение информации на Карте доступности Самарской области.

Согласовано

 Миронова Анна Васильевна, директор школы, 8(8482)391798

<sup>1</sup> <1> Указывается один из вариантов: "А", "Б", "ДУ", "ВНД".

<sup>2</sup> <2> Указывается один из вариантов (видов работ): не нуждается; ремонт (текущий, капитальный); индивидуальное решение с ТСР; технические решения невозможны - организация альтернативной формы обслуживания.

УТВЕРЖДАЮ  
Руководитель межведомственной  
рабочей группы  
С.Г.Морозова  
«17» февраля 2026 г.



**ПАСПОРТ**  
**ДОСТУПНОСТИ ОБЪЕКТА СОЦИАЛЬНОЙ ИНФРАСТРУКТУРЫ**  
№ 1 от «17» февраля 2026 г.

1. Общие сведения об объекте

Наименование (вид) объекта: Государственное бюджетное общеобразовательное учреждение Самарской области средняя общеобразовательная школа имени Героя Советского Союза Д.Н.Голосова с. Русская Борковка муниципального района Ставропольский.

1.2. Фактический адрес объекта: 445141, Российская Федерация, Самарская область, муниципальный район Ставропольский, сельское поселение Тимофеевка, село Русская Борковка, ул. Куйбышева, д. 44.

1.3. Сведения о размещении объекта:

отдельно стоящее 2-этажное здание, общая площадь - 1228,3 кв.м;

наличие прилегающего земельного участка (да, нет): - 4000 кв.м.

1.4. Год постройки здания - 1958, капитального ремонта - не было.

1.5. Дата предстоящих плановых ремонтных работ: текущего – 2026 г., капитального – нет.

Сведения об организации, расположенной на объекте

1.6. Название организации (учреждения) (полное юридическое наименование согласно уставу, краткое наименование): Государственное бюджетное общеобразовательное учреждение Самарской области средняя общеобразовательная школа имени Героя Советского Союза Д.Н. Голосова с. Русская Борковка муниципального района Ставропольский (ГБОУ СОШ с. Русская Борковка).

1.7. Юридический адрес организации (учреждения): 445141, Российская Федерация, Самарская область, муниципальный район Ставропольский, сельское поселение Тимофеевка, село Русская Борковка, ул. Куйбышева, д. 44.

1.8. Основание для пользования объектом (оперативное управление, аренда, собственность): оперативное управление.

1.9. Форма собственности (государственная, негосударственная): государственная.

1.10. Территориальная принадлежность (федеральная, региональная, муниципальная): региональная.

1.11. Вышестоящая организация (наименование): Министерство образования Самарской области.

1.12. Адрес вышестоящей организации, другие координаты: 443099, г. Самара, ул. А. Толстого, д. 38/16.

ул. А. Толстого, д. 38/16.

2. Характеристика деятельности организации на объекте  
(по обслуживанию населения)

2.1. Сфера деятельности (образование, социальная защита, здравоохранение, физическая культура и спорт, культура, связь и информация, транспорт, жилой фонд, потребительский рынок и сфера услуг): образование.

2.2. Виды оказываемых услуг: образовательная деятельность.

2.3. Форма оказания услуг (на объекте, с длительным пребыванием, в том числе проживанием, на дому, дистанционно): на объекте.

2.4. Категории обслуживаемого населения по возрасту (дети, взрослые трудоспособного возраста, пожилые, все возрастные категории): дети.

2.5. Категории обслуживаемых инвалидов: инвалиды, передвигающиеся на коляске, инвалиды с нарушениями опорно-двигательного аппарата, нарушениями зрения, нарушениями слуха, нарушениями умственного развития (нужное подчеркнуть): нет.

2.6. Плановая мощность: посещаемость (количество обслуживаемых в день) – 400 чел./день; вместимость, пропускная способность – 300 чел.

2.7. Участие в исполнении ИПРА инвалида, ребенка-инвалида (да, нет): нет.

3. Состояние доступности объекта

3.1. Наличие адаптированного пассажирского транспорта к объекту: Маршрутный автобус № 310 г. Тольятти - ООТ ул. Куйбышева с. Русская Борковка; адаптированного пассажирского транспорта к объекту - нет.

3.2. Путь к объекту от ближайшей остановки пассажирского транспорта:

3.2.1. Расстояние до объекта от остановки транспорта: 110 м.

3.2.2. Время движения (пешком): 3 мин.

3.2.3. Наличие выделенного от проезжей части пешеходного пути (да, нет): да.

3.2.4. Перекрестки (нерегулируемые, регулируемые, со звуковой сигнализацией, таймером, нет): нет.

3.2.5. Информация на пути следования к объекту (акустическая, тактильная, визуальная, нет): нет.

3.2.6. Перепады высоты на пути: есть, нет (описать) их обустройство для инвалидов на коляске (да, нет): нет.

3.3. Организация доступности объекта для инвалидов – форма обслуживания

№ п/п	Категория инвалидов (вид нарушения)	Вариант организации доступности объекта (формы обслуживания) <1>
1.	Все категории инвалидов и МГН <i>в том числе инвалиды:</i>	Б
2.	передвигающиеся на креслах-колясках	Б

3.	с нарушениями опорно-двигательного аппарата	Б
4.	с нарушениями зрения	Б
5.	с нарушениями слуха	Б
6.	с нарушениями умственного развития	А

#### 3.4. Организация доступности основных структурно-функциональных зон

№ п/п	Основные структурно-функциональные зоны	Состояние доступности, в том числе для основных категорий инвалидов <2>
1	Территория, прилегающая к зданию (участок)	ДЧ-В
2	Вход (входы) в здание	ДЧ-В
3	Путь (пути) движения внутри здания (в т.ч. пути эвакуации)	ДЧ-И (К, О, Г, У)
4	Зона целевого назначения здания (целевого посещения объекта)	ДЧ-В
5	Санитарно-гигиенические помещения	ДУ
6	Система информации и связи (на всех зонах)	ДП-И (К, О, У)
7	Пути движения к объекту (от остановки транспорта)	ДЧ-В

2

#### 3.5 Итоговое заключение о состоянии доступности ОСИ:

Основные СФЗ (структурно-функциональные зоны) – ДЧ-В (доступно частично всем).

Для решения вопросов доступности для всех категорий инвалидов в качестве безусловно обязательных мер требуется организовать оказание ситуативной помощи сотрудниками.

Для обеспечения полной доступности объекта для инвалидов с нарушением опорно-двигательного аппарата необходимо установить нормативные поручни в соответствии с требованиями СП 35-101-2001, СП 31-102-99.

Для обеспечения полной доступности объекта для инвалидов, передвигающихся на креслах-колясках необходимо установить пандус, провести реконструкцию санитарной комнаты, установить нормативные поручни в соответствии с требованиями СП 35-101-2001, СП 31-102-99.

Обеспечение доступности для инвалидов с нарушением зрения на первом этапе может решаться путем оказания ситуативной помощи на всех зонах, что обеспечит условную доступность объекта. При комплексном развитии системы информации на объекте с использованием контрастных цветовых и тактильных направляющих на всех путях

<sup>1</sup> указывается один из вариантов: «А», «Б», «ДУ», «ВНД».

<sup>2</sup> Указывается: ДП-В – доступно полностью всем; ДП-И – доступно полностью избирательно (указать категории инвалидов); ДЧ-В – доступно частично всем; ДЧ-И – доступно частично избирательно (указать категории инвалидов); ДУ – доступно условно, ВНД – временно недоступно.

#### 4. Управленческое решение

##### 4.1. Рекомендации по адаптации основных структурных элементов объекта

№ п/п	Основные структурно-функциональные зоны объекта	Рекомендации по адаптации объекта (вид работы) <3>
1.	Территория, прилегающая к зданию (участок)	Индивидуальное решение с ТСР
2.	Вход (входы) в здание	Капитальный ремонт
3.	Путь (пути) движения внутри здания (в том числе пути эвакуации)	Текущий ремонт
4.	Зона целевого назначения здания (целевого посещения объекта)	Индивидуальное решение с ТСР
5.	Санитарно-гигиенические помещения	Капитальный ремонт
6.	Система информации на объекте (на всех зонах)	Индивидуальное решение с ТСР
7.	Пути движения к объекту (от остановки транспорта)	Текущий ремонт
8.	Все зоны и участки	Текущий ремонт

3

4.2. Период проведения работ – текущий ремонт в 2026 г. в рамках исполнения Государственной программы «Доступная среда» на 2021-2030 гг. (при наличии финансирования).

4.3. Ожидаемый результат (по состоянию доступности) после выполнения работ по адаптации - полная доступность ДП-В (доступно полностью всем).

4.4. Для принятия решения согласование требуется, не требуется (*нужное подчеркнуть*).

4.5 Информация размещена (обновлена) на карте доступности Самарской области (дата размещения, обновления) \_\_\_\_\_  
(наименование сайта, портала)

4.6 Паспорт составлен на основании:

Анкеты (информации об объекте) от «17» февраля 2026 г.

Акта обследования объекта социальной инфраструктуры от «17» февраля 2026 г. № 1.

Фото материалов (ссылка на ресурс)

<sup>3</sup> <3> указывается один из вариантов (видов работ): не нуждается; ремонт (текущий, капитальный); индивидуальное решение с техническими средствами реабилитации (ТСР); технические решения невозможны – организация альтернативной формы обслуживания.



**АКТ ОБСЛЕДОВАНИЯ  
К ПАСПОРТУ ДОСТУПНОСТИ  
ОБЪЕКТА СОЦИАЛЬНОЙ ИНФРАСТРУКТУРЫ**

№ 1 от «17» февраля 2026 г.

Государственное бюджетное общеобразовательное учреждение Самарской области средняя общеобразовательная школа имени Героя Советского Союза Д.Н.Голосова с. Русская Борковка муниципального района Ставропольский.

Юридический/фактический адрес: 445141, Российская Федерация, Самарская область, муниципальный район Ставропольский, сельское поселение Тимофеевка, село Русская Борковка, ул. Куйбышева, д. 44, , телефон/факс: 8(8482)231142, e-mail: [cu\\_rborkov\\_stv@63edu.ru](mailto:cu_rborkov_stv@63edu.ru), Анна Васильевна Миронова, директор ГБОУ СОШ с. Русская Борковка.

1. **Наименование населенного пункта:** Сельское поселение Русская Борковка муниципального района Ставропольский Самарской области.
2. **Ведомственная принадлежность:** Министерство образования Самарской области.
3. **Вид деятельности:** образовательная деятельность.
4. **Форма собственности объекта:** муниципальная.
5. **Объем предоставляемых услуг:** 400/300 чел.
6. **Размещение объекта:** отдельно стоящее 2-х этажное здание, стены - кирпичные, перегородки - кирпичные, перекрытия - железобетонные, лестницы – железобетонные.
7. **Количество и назначение входов:** 1 - основной, 3 – эвакуационных.
8. **Год постройки:** 1958 г.
9. **Год последней реконструкции:** нет.

**Описание маршрута следования к объекту:**

Расстояние до объекта от остановки транспорта, м	110 м		
Вид транспорта, номер маршрута, название остановки	Маршрутный автобус № 310 г. Тольятти – ООТ ул. Куйбышева с. Русская Борковка		
Наличие переходов на пути следования от остановки	есть		
Регулируемые переходы	нет	со звуковой сигнализацией	нет
Нерегулируемые переходы	имеется		
Внеуличные переходы	нет	с пандусом	нет
		с подъемником	нет
Тактильные указатели	нет		
Перепады высоты на пути движения	14 мм и более	Съезды с уклоном более 10%	нет
Открытые лестницы	нет	Пандусы с уклоном более 8%	нет
Поручни на лестницах	нет	Поручни на пандусах	нет

№ помеще-ний по плану БТИ	Наименование элемента объекта	Норматив доступности, установленный для инвалидов	Фактическая величина, наличие	Классификация МГН по группам мобильности < >	Рекомендуемые мероприятия по адаптации при несоответствии нормативу: установка, создание, ремонт, замена или реконструкция	Примечание
1. Территория, прилегающая к объекту (при наличии)						
1.1. Вход на территорию (при наличии ограждения)						
	Ширина прохода, калитки	≥ 1,2 м	1,0 м	M4, M3	реконструкция	
	Информация об объекте	наличие	есть	M4, M2, M3, M1		
1.2. Путь к главному (специализированному) входу в здание (для доступа в зону оказания услуг)						
	Указатели направления движения	наличие	нет	M4, M1, M2	установка	
	Ширина пешеходного пути с учетом встречного движения	≥ 2,0 м	5,5 м	M4		
	Ширина пешеходного пути с учетом встречного движения в условиях сложившейся застройки в пределах прямой видимости Для обеспечения возможности разезда через каждые 25 м горизонтальные площадки (карманы)	≥ 1,2 м  не менее 2,0 x 1,8 м	2,0 x 1,8 м	M4		
	Тактильный контрастный напольный указатель перед пандусом не предусматривается		нет	M2		
	Тактильная полоса перед лестницей	Ширина 0,5 - 0,6 м и длина, равная ширине лестницы	нет	M2	создание	
	Тактильная полоса перед препятствием на тротуаре	0,5 - 0,6 м	нет	M2	создание	
	Ширина тактильной полосы, направляющий указатель для прямолинейного встречного движения	0,013 - 0,015 м	нет	M2	создание	

	Перепад высот бордюров, бортовых камней вдоль эксплуатируемых газонов и озелененных площадок, примыкающих к путям пешеходного движения	< 0,015 м	0,015 м	M4, M2, M3	
	Высота бордюров по краям пешеходных путей	≥ 0,05 м	≥ 0,05 м	M4, M2, M3	
	Места отдыха <2>	Имеются	скамейки	M4, M3	
1.3. Автостоянка и парковка для посетителей (при наличии)					
	Расстояние до входа в здание	≤ 50 м	20 м	M4, M3	
	Количество машино-мест для инвалидов, обозначенных специальными знаками на поверхности покрытия стоянки и знаком на вертикальной поверхности (стене, столбе, стойке) на высоте не менее 1,5 м	> 5% (не менее 1 места)	1	M4, M2	
	Размер парковочного места со специальным знаком для автомобиля инвалида	6 x 3,6 м	6 x 3,6 м	M4	
1.4. Открытая лестница					
	Ширина лестничных маршей	≥ 1,35 м	нет	M3, M2	Не предусмотрено при строительстве здания
	Марш лестницы между площадками	3 - 12 ступеней	нет	M3, M2	
	Единообразная геометрия ступеней	наличие	нет	M3, M2	
	Высота подступенка	0,12 - 0,15 м	нет	M3, M2	
	Ширина проступей	0,35 - 0,4 м	нет	M3, M2	
	Расстояние до кромки ступени тактильной полосы перед маршем вверх и вниз шириной не менее 0,3 м	0,3 м	нет	M2	
	Бортики по боковым краям ступеней, не примыкающие к стенам, высотой не менее 0,02 м	наличие	нет	M3, M2	
	Поручни с двух сторон:	наличие	нет	M3, M2	
	расстояние между поручнями	≥ 1,0 м	нет	M3, M2	
	высота поручней	0,9 м	нет	M3	
	нетравмирующие завершения поручней	наличие	нет	M3	

завершающие горизонтальные части поручней	$\geq 0,3$ м	нет	М3, М2	
1.5. Пандус на рельефе				
Высота подъема одного марша	$\geq 0,8$ м	нет	М4	Не требуется
Угол уклона	$\leq 5^\circ$	нет	М4	
Поручни с двух сторон:	наличие	нет	М4, М3	
расстояние между поручнями	0,9 - 1,0 м	нет	М4, М3	
на высоте (нижний поручень)	0,7 м	нет	М4	
на высоте (верхний поручень)	0,9 м	нет	М3	
нетравмирующие завершения поручней	наличие	нет	М4, М3	
завершающие горизонтальные части поручней	$\geq 0,3$ м	нет	М4, М3	
Площадки на горизонтальном участке пандуса:	наличие	нет	М4	
в верхнем окончании пандуса	$\geq 1,5 \times 1,5$ м	нет	М4	
промежуточная площадка при прямом пути движения (при высоте пандуса более 0,8 м)	$\geq 1,5 \times 1,5$ м	нет	М4	
промежуточная площадка на повороте пути движения	$\geq 1,5 \times 1,5$ м	нет		
в нижнем окончании пандуса	$\geq 1,5 \times 1,5$ м	нет	М4	
Колесоотбойники высотой не менее 0,1 м по продольным открытым краям маршей и на горизонтальных площадках	наличие	нет	М4, М3	
2. Входная группа (для доступа в зону оказания услуги)				
2.1. Крыльцо или входная площадка				
Высота площадки		0,50 м		
Габариты площадки без пандуса (ширина x глубина)	$\geq 1,4 \times 2$ м или $1,5 \times 1,85$ м	7 x 4 м	М2	
Габариты площадки с пандусом (ширина x глубина)	$\geq 2,2 \times 2,2$ м	нет	М4	
Поручни (ограждение) при высоте площадки более 45 см (за исключением площадок с трехсторонними лестницами)	наличие	нет	М2	
Навес	наличие	нет	М4, М3	
Водоотвод (решетка или уклон к открытой стороне площадки, навес)	наличие	нет	М4, М3, М2	
Информация об объекте	наличие	есть	М1	
Система вызова помощи при расположении сбоку	наличие	нет	М4	

	от посетителя - не выше 1,4 м и не ниже 0,3 м от уровня пола, при фронтальном подходе - не выше 1,2 м и не ниже 0,4 м от уровня пола								
2.2. Лестница наружная									
	Нескользящее покрытие	наличие	нет	M3, M2	создание				
	Расстояние от кромки первой и последней ступени марша лестницы до тактильной полосы	0,3 м	нет	M2					
	Ширина тактильной полосы перед лестничным маршем	0,5 - 0,6 м	нет	M2	создание				
	Контрастная маркировка крайних ступеней	наличие	нет	M2	создание				
	Бортики по боковым краям ступеней, не примыкающие к стенам, высотой не менее 0,02 м	наличие	нет	M3, M2					
	Поручни с двух сторон:	наличие	нет	M3, M2	установка				
	высота поручней	0,9 м	нет	M3, M2	установка				
	нетравмирующие завершения поручней	наличие	нет	M3, M2	создание				
	завершающие горизонтальные части поручней	$\geq 0,3$ м	нет	M3, M2	создание				
	Разделительные поручни при ширине марша $\geq 4$ м <sup>2</sup>	наличие	нет	M3, M2					
2.3. Пандус наружный									
	Ширина марша	1 м	нет	M4	установка				
	Угол уклона	$\leq 5^\circ$	нет	M4					
	Высота подъема одного марша (максимальная)	$\leq 0,8$ м	нет	M4	создание				
	Поручни с двух сторон:	наличие	нет	M4, M3	установка				
	расстояние между поручнями	0,9 - 1,0 м	нет	M4, M3	установка				
	на высоте (нижний поручень)	0,7 м	нет	M4	установка				
	на высоте (верхний поручень)	0,9 м	нет	M3	установка				
	нетравмирующие завершения поручней	наличие	нет	M4, M3	создание				
	завершающие горизонтальные части поручней	$\geq 0,3$ м	нет	M4, M3	создание				
	Площадки на горизонтальном участке пандуса:		нет						
	в верхнем окончании пандуса	$\geq 1,5 \times 1,5$ м	нет	M4					
	промежуточная площадка при прямом пути движения (при высоте пандуса более 0,8 м)	$\geq 1,5$ м	нет	M4					
	промежуточная площадка на повороте пути движения	$\geq 1,5 \times 1,5$ м	нет	M4					
	в нижнем окончании пандуса	$\geq 1,5 \times 1,5$ м	нет	M4					
	Колесоотбойники по продольным краям маршей высотой не менее 0,05 м	наличие	нет	M4, M3	создание				

Нескользящее покрытие	наличие	нет	M4, M3	создание
Наружный подъемник (при отсутствии пандуса) вертикальный (В), наклонный (Н)	наличие	нет	M4	
Звуковой маячок у входа <2>	наличие	нет	M2	установка
Световой маячок у входа <2>	наличие	нет	M1	установка
2.4. Тамбур				
Габариты (глубина x ширина)	2,45 x 1,6 м, при реконструкции (1,5 - 1,8) x 2 м	2,3 x 2,7 м	M4	
Двери распашные (Р), автоматические раздвижные (А)	наличие	Р	M4, M3	
Ширина дверного проема	$\geq 1,2$ м, при реконструкции $\geq 0,9$ м	1,8	M4, M3	
Высота порога наружного, внутреннего	каждого элемента $< 0,014$ м, общая высота $\geq 0,028$ м	$< 0,014$ м,	M4	
Контрастная маркировка прозрачных дверных полотен	наличие	нет	M2	Не требуется
3. Пути движения на объекте (для доступа в зону оказания услуги)				
3.1. Лестница на уровень 1-го этажа				
Контрастная маркировка крайних ступеней	наличие	нет	M2	Не предусмотрена
Бортики по боковым краям ступеней, не примыкающие к стенам, высотой не менее 0,02 м	наличие	нет	M3, M2	
Поручни с двух сторон:	наличие	нет	M3, M2	
на высоте	0,9 м	нет	M3, M2	
нетравмирующие завершения поручней	наличие	нет	M3, M2	
завершающие горизонтальные части поручней	$\geq 0,3$ м	нет	M3, M2	
3.2. Пандус внутренний к лестнице на уровень 1-го этажа				
Ширина марша	$\geq 1,0$ м	нет	M4	Не предусмотрена
Угол уклона	$\leq 5^\circ$	нет	M4	
Разворотные площадки внизу,верху	$\geq 1,5 \times 1,5$ м	нет	M4	
Поручни с двух сторон:	наличие	нет	M4, M3	
расстояние между поручнями	0,9 - 1,0 м	нет	M4, M3	
на высоте (нижний поручень)	0,7 м	нет	M4	
на высоте (верхний поручень)	0,9 м	нет	M3	
нетравмирующие завершения поручней	наличие	нет	M4	

	завершающие горизонтальные части поручней	$\geq 0,3$ м	нет	M4, M3	
	Колесоотбойники по продольным краям маршей высотой не менее 0,05 м	наличие	нет	M4	
	Пандус переносной (при отсутствии стационарного)	наличие	нет	M4	
	Подъемник для инвалидов (при отсутствии пандуса):		нет		Не требуется
	стационарный	наличие	нет	M4	
	мобильный	наличие	нет	M4	
3.3. Коридоры/холлы					
	Ширина полосы движения	не менее 1,8 м, допускается ширина коридора 1,5 - 1,2 м с организацией разъездов (карманов) для кресел-колясок длиной не менее 2 м при общей с коридором ширине не менее 1,8 м в пределах прямой видимости следующего кармана	2,5 м	M4	
	Разворотные площадки	$\geq 1,5 \times 1,5$ м	$\geq 1,5 \times 1,5$ м	M4	
	Контрольно-пропускные устройства и турникеты (ширина)	$\geq 1,0$ м	нет	M4, M3	установка
	Указатели направления движения, входа, выхода	наличие	нет	M4, M1	установка
	Пиктограммы (доступность, вход, выход)	наличие	нет	M4, M1	установка
	Звуковые маячки <2>	наличие	нет	M2	установка
	Экраны, текстовые табло для дублирования звуковой информации <2>	наличие	нет	M1	установка
	Аудиовизуальные информационно-справочные системы <2>	наличие	нет	M1	установка
	Тактильная мнемосхема	наличие	нет	M2	установка

Место отдыха и ожидания (не реже чем через 25 м):	наличие			М4, М3, М2, М1	
для лиц с нарушениями опорно-двигательного аппарата (О): глубина зоны сидения не менее 1,2 м	$\geq 1$ на этаж	нет		М3	
для колясочников: глубина - 1,5 м, ширина - 0,9 м	$\geq 1$ на этаж	нет		М4	
Навесное оборудование, выступ в зону движения	$\leq 0,1$ м	нет		М2	
Рифленая и (или) контрастно окрашенная полоса на участках пола перед поворотом и дверями (ширина)	0,6 м	нет		М2	установка
Опорные устройства	наличие	нет		М3, М2	установка
Контрастная маркировка дверных проемов <2>	наличие	нет		М2	создание
3.4. Лестница, перепады высот на этажах (в коридорах)					
Бортики по боковым краям ступеней, не примыкающие к стенам, высотой не менее 0,02 м	наличие	нет		М3, М2	Не предусмотрено
Контрастная маркировка	наличие	нет		М2	
Поручни с двух сторон на лестнице:	наличие	нет		М3	
на высоте	0,9 м	нет		М3	
нетравмирующие завершения поручней	наличие	нет		М4	
завершающие горизонтальные части поручней	наличие	нет		М3	
3.5. Пандус внутренний на этаже					
Ширина марша	$\geq 1,0$ м	нет		М4	Не требуется
Угол уклона	$\leq 5^\circ$	нет		М4	
Разворотные площадки внизу,верху	$\geq 1,5 \times 1,5$ м	нет		М4	
Поручни с двух сторон:	наличие	нет		М4, М3	
на высоте (нижний поручень)	0,7 м	нет		М4	
на высоте (верхний поручень)	0,9 м	нет		М3	
Колесоотбойники по продольным краям маршей высотой не менее 0,05 м	наличие	нет		М4	
3.6. Лестница межэтажная (в зону оказания услуги)					
Рельфная (тактильная) полоса перед маршем вверх и вниз	0,6 м	нет		М2	создание
Контрастная маркировка крайних ступеней	наличие	нет		М2	создание
Бортики по боковым краям ступеней, не примыкающие к стенам, высотой не менее 0,02 м	наличие	нет		М3, М2	установка
Поручни непрерывные с двух сторон:	наличие	нет		М3, М2	установка

на высоте	0,9 м	нет	M3, M2	установка
нетравмирующие завершения поручней	наличие	нет	M3, M2	создание
завершающие горизонтальные части поручней вверху, внизу	$\geq 0,3$ м	нет	M3, M2	создание
Цифровые контрастные обозначения этажа	наличие	нет	M2	создание
Указатели номера этажа на поручне тактильные	наличие	нет	M2	создание
3.7. Лифт пассажирский				
Кабина:				Не предусмотрен
габариты (глубина x ширина)	при новом строительстве $\geq 1,5$ x $1,7$ м, для действующих объектов $\geq 1,1$ x $1,4$ м	нет	M4	
ширина дверного проема	при новом строительстве $\geq 0,9$ м	нет	M4	
Зеркало	наличие	нет	M4	
Поручни	наличие	нет	M3	
Световая и звуковая информация в кабине о движении лифта	наличие	нет	M1, M2	
Знак доступности	наличие	нет	M4	
Цифровые контрастные обозначения этажа напротив лифта	наличие	нет	M2	
Тактильная маркировка цифр на кнопках управления лифтом	наличие	нет	M2	
4. Зона оказания услуги (в зависимости от сферы деятельности)				
4.1. Обслуживание через окно/прилавок				
Высота рабочей поверхности	0,8 - 0,85 м	нет	M4	Не предусмотрено
Площадь помещения для индивидуального приема посетителей (на 1 рабочее место) (на 2 рабочих места)	12 м <sup>2</sup> 18 м <sup>2</sup>	нет	M4	
Вкладка при необходимости описания нескольких окон/прилавков				
4.2. Обслуживание в кабинете № 1				
Ширина проема двери	$\geq 0,9$ м	0,9 м	M4	
Высота порога	отсутствие	да	M4, M3	

Информация тактильная	наличие	нет	M2	создание
Информация визуальная контрастная:	наличие	нет	M4, M3, M2, M1	создание
размещение на высоте <2>	< 1,2 - 1,8 м	нет	M4	создание
высота прописных букв <2>	≥ 0,025 м	нет	M2	создание
Габариты зоны сидения (глубина)	≥ 1,2 м	нет	M3	создание
Зона для кресла-коляски	≥ 1,5 x 1,5 м	нет	M4	создание
Стол с высотой рабочей поверхности	0,7 - 0,8 м	нет	M4, M3	приобретение
Вкладка при необходимости описания нескольких кабинетов				
4.3. Обслуживание с перемещением в кабинет № 2				
Ширина полосы движения по зоне обслуживания	≥ 1,2 м	2,5 м	M4	
Высота оборудования для посетителей (стеллаж, прилавок, витрина, художественный объект и прочее)	0,8 – 1,1 м	нет	M4	создание
Вкладка при необходимости описания нескольких маршрутов				
4.4. Кабина индивидуального обслуживания № (примерочная, переговорная, cabina телефона)				
Ширина x глубина	1,5 x 1,5 м	нет	M4	Не требуется
Место для сидения <2>	наличие	нет	M3	
Крючки для костылей (на высоте 120 см с выступом 12 см) <2>	наличие	нет	M3	
Вкладка при необходимости описания нескольких кабин				
4.5. Зал (с фиксированными местами зрительный, читальный, ожидания и прочее вместимостью более 50 мест)				
Доля мест для колясочников	≥ 2%	нет	M4	создание
Ширина прохода к месту для инвалида на кресле-коляске	≥ 1,2 м	нет	M4	создание
Доля мест для лиц с нарушением слуха	≥ 2	нет	M1	создание
Вкладка при необходимости описания нескольких залов				
Специализированная зона обслуживания инвалидов-колясочников	наличие	нет	M4	создание
5. Санитарно-бытовые помещения				
5.1. Санузел для посетителей				
Санузел	наличие	есть	M1	
5.2. Санузел для инвалидов				
Санузел	наличие	нет	M4, M3, M2	создание
Знак доступности помещения	наличие	нет	M4	
Тактильная маркировка санузла	наличие	нет	M2	создание
Ширина дверного проема	≥ 0,9 м	нет	M4, M3	

Направление открывания дверей	наружное	нет	М4	
Кабины для инвалидов:		нет		
количество кабин	> 1 шт.	нет		создание
ширина дверного проема	≥ 0,9 м	нет	М4, М3	
Габариты доступной кабины	1,65 x 2,2 м	нет	М4, М3	
Унитаз:		нет	М4, М3, М2	
унитаз, имеющий опору для спины	Высотой от уровня пола до поверхности сиденья 0,45 - 0,5 м	нет		установка
	длинной 0,7 м			установка
писсуар	Высота не более 0,4 м	нет		
опорные поручни	наличие	нет	М4, М3	установка
откидные поручни <math>\langle \rangle</math>	наличие	нет	М4	установка
зона для кресла-коляски рядом с унитазом (ширина x глубина)	≥ 0,75 x 1,2 м	нет	М4	
крючки для костылей (на высоте 120 см с выступом 12 см)	наличие	нет	М3	
Раковина:				
высота раковины	0,75 - 0,85 м	нет		установка
опорный поручень	наличие	нет	М4, М3	установка
водопроводный кран с рычажной ручьяжкой	наличие	нет	М3	установка
водопроводный кран с автоматическим и сенсорным кранами бесконтактного типа <math>\langle \rangle</math>	наличие	нет	М4, М3	
зоны у раковины для кресла-коляски (глубина x ширина)	≥ 1,30 x 0,85 м	нет	М4, М3	
крючки для костылей (на высоте 120 см с выступом 12 см)	наличие	нет	М4	создание
Зеркало поворотное	наличие	нет	М3	установка
Писсуар на высоте от пола	наличие	нет	М4, М3	установка
	≤ 0,4 м или вертикальной формы	нет	М4	установка
Душевые:				
габариты поддона (поверхности с трапом) в душевой	≥ 0,9 x 1,5 м	нет	М4, М3	Не требуются
размеры сиденья душевой кабины (глубина x длина)	0,5 x 0,5 м, высота от уровня	нет	М4, М3	



Малогабаритные аудиовизуальные информационно-справочные системы	наличие	нет	М4, М2, М3, М1	установка
Индукционная система:	наличие	нет	М1	установка
стационарная	наличие	нет	М1	
переносная	наличие	нет	М1	

1 <1> Принятые сокращения классификации МГН по группам мобильности (в соответствии со сводом правил "СНиП 35-01-2001 Доступность зданий и сооружений для маломобильных групп населения" (СП 59.13330.2020), утвержденным приказом Минстроя России от 30.12.2020 N 904/пр):

М1 - люди, не имеющие инвалидности, со сниженной мобильностью; М2 - инвалиды с нарушением зрения, пользующиеся белой тростью;

М3 - инвалиды, использующие при движении дополнительные опоры (костыли, палки);

М4 - инвалиды и другие МГН, не относящиеся к группе М2, передвигающиеся на креслах-колясках;

НМ - немобильные люди;

НТ - нетранспортные люди;

НО - люди с ограниченной степенью свободы, в том числе люди с психическими отклонениями.

<2> Мероприятия, рекомендованные сводом правил "СНиП 35-01-2001 Доступность зданий и сооружений для маломобильных групп населения" (СП 59.13330.2020), утвержденным приказом Минстроя России от 30.12.2020 N 904/пр.

## 7. ВЫВОДЫ

Рекомендуется реконструкция и оборудование объекта по следующим направлениям:

1. Территория, прилегающая к объекту – на входе на территорию отсутствует информация об объекте, по пути к главному входу в здание отсутствуют указатели направления движения, тактильная полоса перед лестницей, место отдыха.

2. Во входной группе (для доступа в зону оказания услуги) необходимо установить входную дверь с доводчиком. На крыльце необходимо установить пандус, отсутствует навес и водоотвод, установить систему вызова помощи, создать контрастную маркировку ступеней, отсутствуют звуковой и световой маяки у входа.

3. Пути движения на объекте – в коридорах, холле отсутствует пиктограмма «вход», речевые информаторы и маяки, аудиовизуальные информационно-справочные системы, тактильная схема, место отдыха и ожидания, рифленая полоса перед поворотом и дверями, опорные устройства, контрастная маркировка дверных проемов, на межэтажной лестнице нет тактильной полосы перед маршем вниз и вверх, нет контрастной маркировки ступеней, нет бортиков по краям ступеней, нет поручня с одной стороны, отсутствуют цифровые контрастные обозначения этажа и указатели номера этажа на поручне тактильные.

4. Зона оказания услуги – в кабинетах нет тактильной и визуальной контрастной информации, зоны для кресла-коляски.

5. Санитарно-бытовые помещения – не соответствуют специальным требованиям для отдельных категорий инвалидов, необходимо реконструировать санитарную комнату в соответствии с нормативными требованиями, расширить дверные проемы, создать кабину для инвалида-колясочника, установить нормативные поручни. Установить знак доступности помещения, тактильную маркировку санузла.

6. Средства информации и телекоммуникации – отсутствуют тактильные средства информации о предоставлении услуги с цифрами, буквами по Брайлю, текстфоны с усилителем звука и увеличенными тактильными клавишами, таксофон с автоматическим перемещением аппарата по высоте, речевые информаторы и маяки, звуковой маяк у входа, световое табло для ввода информации, малогабаритные аудиовизуальные информационно-справочные системы, индукционные системы.

### Приложения:


Результаты фотофиксации на объекте на 11 л.

Поэтажные планы, паспорт БТИ на 6 л.

Другое (в том числе дополнительная информация о путях движения к объекту)


### Руководитель межведомственной рабочей группы

Заместитель главы района по социальному развитию

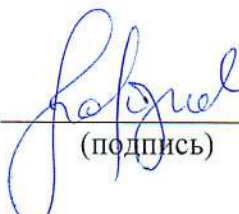
  
/С.Г.Морозова/  
(подпись)

**Члены рабочей группы:**


Начальник отдела потребительского рынка и развития предпринимательства управления территориального развития администрации муниципального района Ставропольский Самарской области

  
\_\_\_\_\_/О.О.Бокова/  
(подпись)


Руководитель управления социального развития администрации муниципального района Ставропольский Самарской области

  
\_\_\_\_\_/О.Н.Горбунова/  
(подпись)

Руководитель управления благоустройства и ЖКХ администрации муниципального района Ставропольский Самарской области


  
\_\_\_\_\_/В.С.Санталова/  
(подпись)

Председатель Ставропольской районной общественной организации Самарской областной организации общероссийской общественной организации «Все-российское общество инвалидов» (по согласованию)

  
\_\_\_\_\_/Г.А.Мошнинова/  
(подпись)

**Представитель организации, расположенной на объекте:**

Директор ГБОУ СОШ с. Русская Борковка

  
\_\_\_\_\_/А.В.Миронова/  
(подпись)

Управленческое решение согласовано «\_\_\_\_\_» \_\_\_\_\_ 2026 г. (протокол № \_\_\_\_\_) межведомственной рабочей группой по организации и проведению обследования, анкетирования и паспортизации приоритетных социально-значимых объектов на территории муниципального района Ставропольский Самарской области.

Подход к школе



парковка



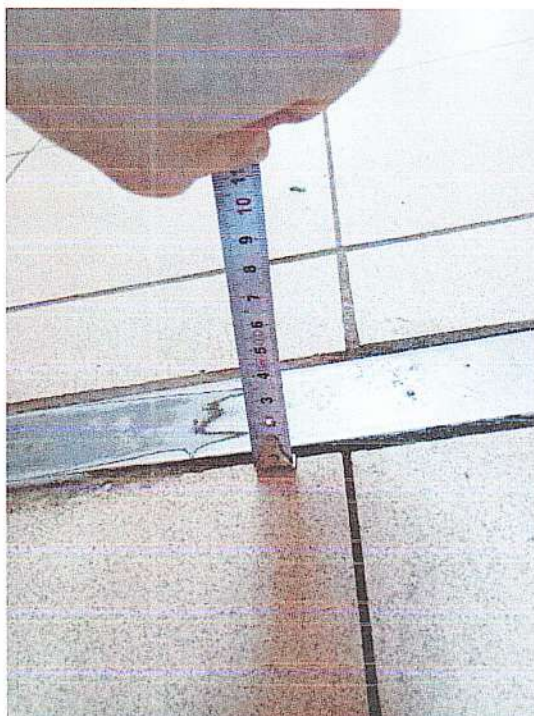
КАЛИТКА

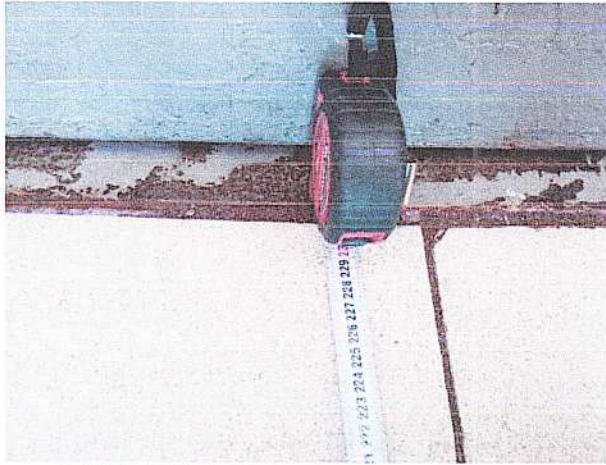


крыльцо



ВХОДНАЯ ЗОНА

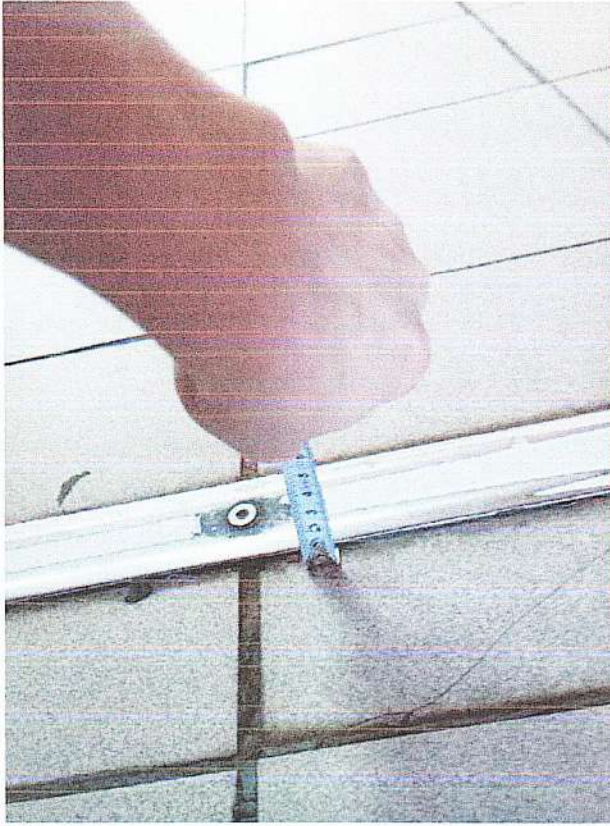




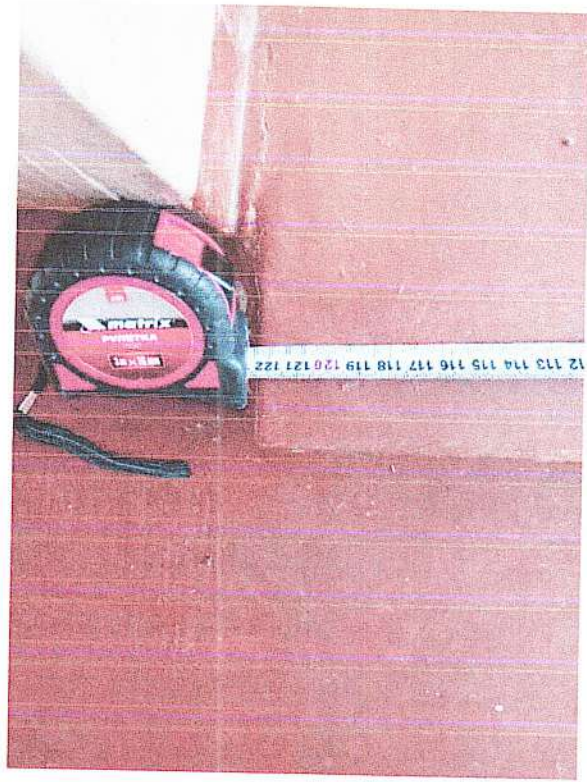
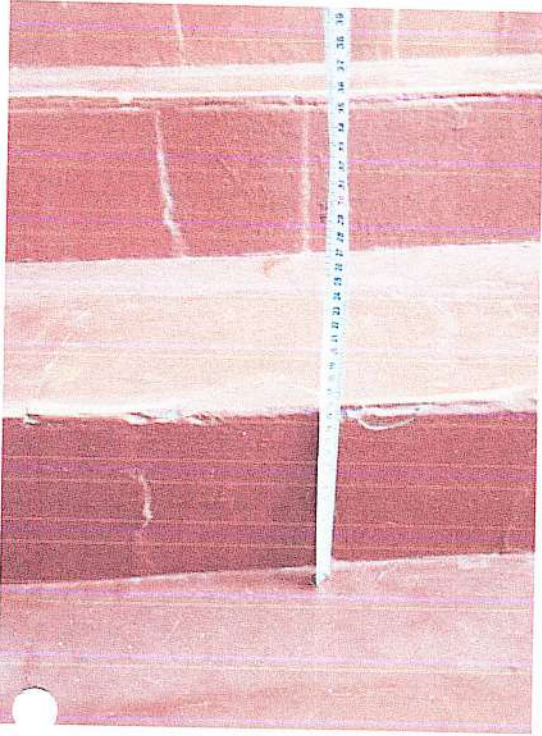
коридор с зоной отдыха



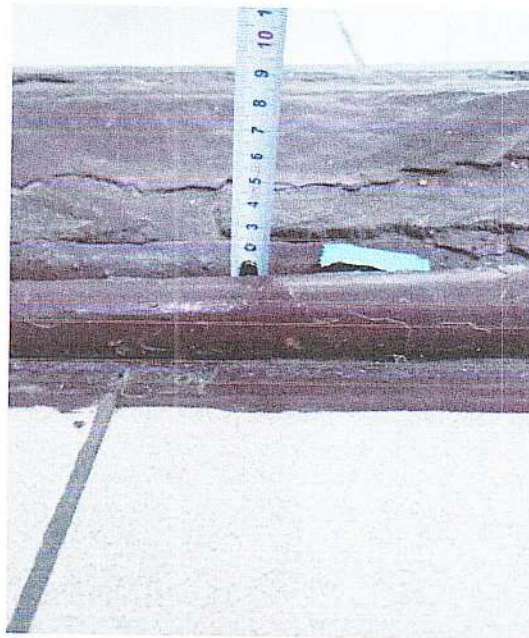
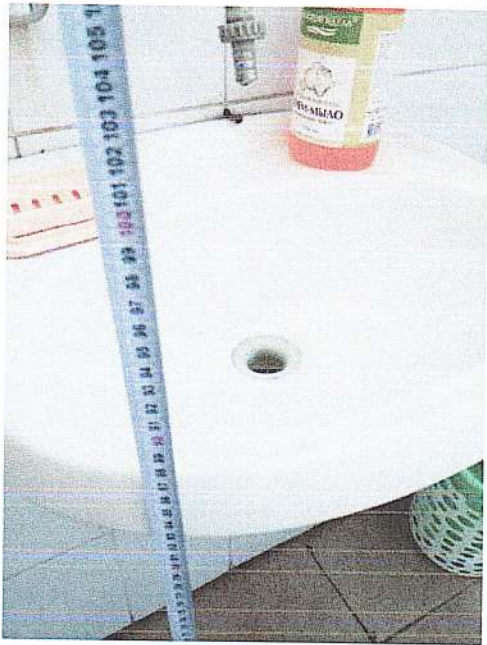
проход к лестнице, лестница

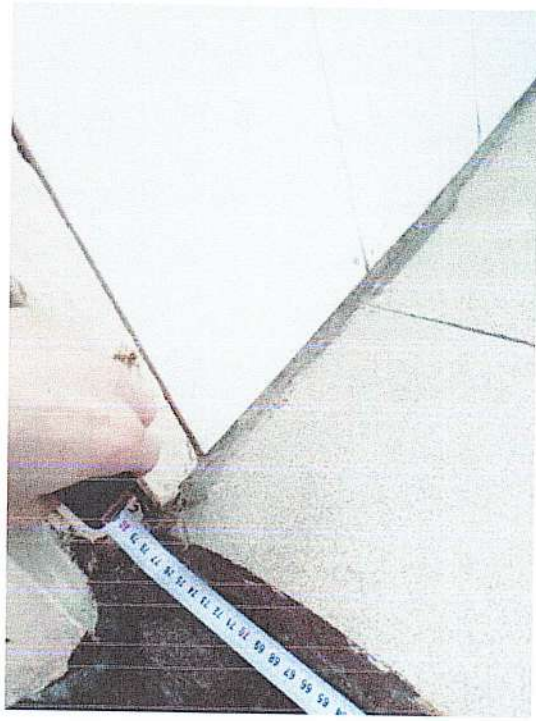






туалет





Инвентарный номер						
Номер в Едином реестре						
Кадастровый номер	A	B	B	Г	Д	Е

ГУП САМАРСКОЙ ОБЛАСТИ «ЦЕНТР ТЕХНИЧЕСКОЙ ИНВЕНТАРИЗАЦИИ»

Ставропольский филиал  
(наименование подразделения, филиала)

ТЕХНИЧЕСКИЙ ПАСПОРТ

на Здание

Здание школы  
(наименование нежилого строения)

Нежилое  
(назначение нежилого строения)

Область Самарская  
 Район муниципальный район Ставропольский  
 Город (пос.) 445141 сельское поселение Тимофеевка село Русская Борковка  
 Улица Куйбышева  
 Дом 44 Строение (корпус) \_\_\_\_\_

Литер AA5A6

Составлен по состоянию на " 11 " 07 2006 г.

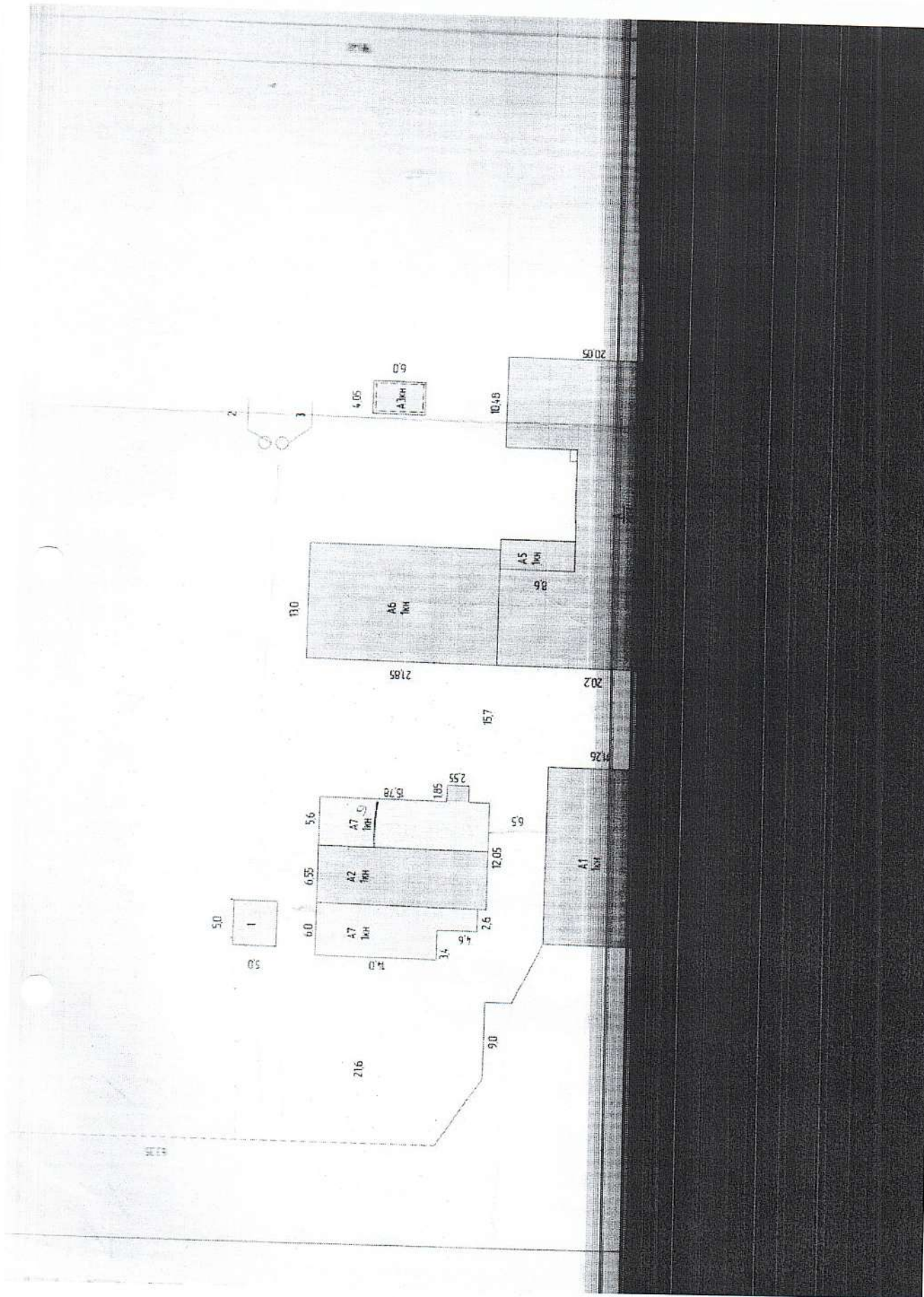
квартал № \_\_\_\_\_

Инвентарный номер 0002557

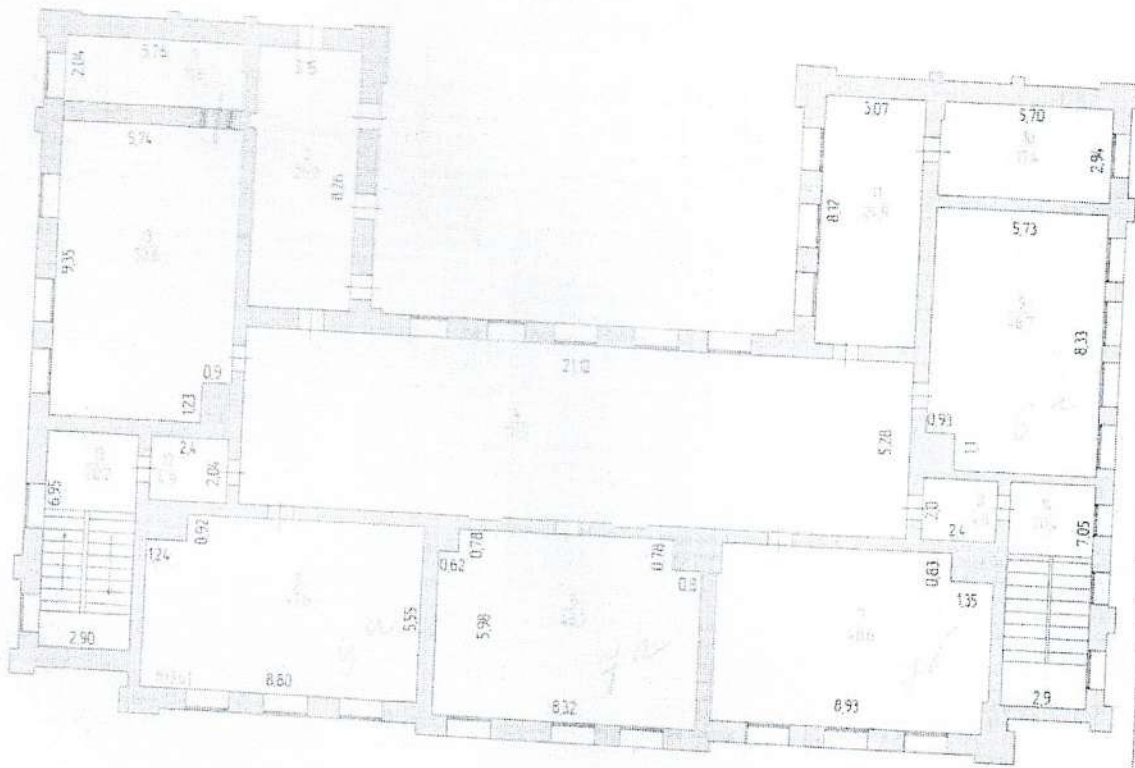
Управление Росреестра по Самарской области  
 Территориальный отдел №2  
 Самарской области  
 в сфере государственного  
 кадастрового учета объектов  
 недвижимости  
 26 01 2006  
 6313  
 63:02:0000000:0:2413

В. А. Золотарев









Управление Росреестра по Самарской области  
 Территориальный отдел №2  
 Сведения об объекте учета в Единый государственный реестр объектов капитального строительства  
 26-01 2018  
 64.32.00000.0.2313

В.А. Зингарева  
 Территориальный отдел №2  
 Здание школы  
 (наименование объекта)

Ставропольский филиал ГУП ЦТИ			
План	2 этажа	Лит А	
Дата проведения технической инвентаризации		11.07.06	
техник-контролер	Ненухова О.С.	Самарская область, муниципальный район Ставропольский, сельское поселение Тимашевка, село Русская Борковка, улица Куйбышева, в. 44	Лист 2
техник	Воронцова О.В.		Листов 2
Воронцов -			Масштаб 1:200

Экспликация к поэтажному плану строения, помещения(ий) (нужное подчеркнуть)

Литера	№ этажа	№ помещения на плане	Наименование помещения	Формула подсчета площади помещения по внутреннему обмеру	Площадь, кв.м.			Внутренняя высота помещения, м
					основная	вспомогательная	общая	
1	2	3	4	5	6	7	8	9
А	1	1	Класс					
		2	Класс		35,9		35,9	3,52
		3	Коридор		27,2		27,2	3,52
		4	Коридор			25,8	25,8	3,52
		5	Класс			4,9	4,9	3,52
		6	Бухгалтерия		48,1		48,1	3,52
		7	Учительская		14,2		14,2	3,52
		8	Класс		33,6		33,6	3,52
		9	Кабинет		48,2		48,2	3,52
		10	Класс		24,8		24,8	3,52
		11	Класс		16,3		16,3	3,52
		12	Коридор		45,9		45,9	3,52
		А5	1	13	Коридор			4,7
14	Санузел					111,5	111,5	3,52
15	Санузел					9,1	9,1	2,8
А	1	16	Санузел			8,1	8,1	2,8
		17	Лестничная клетка			4,1	4,1	2,8
А6	1	18	Лестничная клетка			20,1	20,1	3,52
		19	Холодильник			20,4	20,4	3,52
	1	20	Мойка			13,1	13,1	3,5
		21	Мойка			9	9	3,5
		22	Склад			9	9	3,5
		23	Водогрейная			10,9	10,9	3,5
		24	Кухня			7	7	3,5
		25	Обеденный зал		51		51	3,5
		<b>Итого по 1 этажу</b>				139,5		139,5
А	2	1	Лаборантская		484,7	257,7	742,4	
		2	Класс		11,6		11,6	3,61
		3	Кабинет		26		26	3,61
		4	Коридор		52,6		52,6	3,61
		5	Кабинет			111,5	111,5	3,61
		6	Кабинет		47,6		47,6	3,61
		7	Кабинет		48,7		48,7	3,61
		8	Коридор		48,6		48,6	3,61
		9	Кабинет			4,8	4,8	3,61
		10	Библиотека		46,7		46,7	3,61
		11	Читальный зал		17,4		17,4	3,61
		12	Коридор		24,9		24,9	3,61
		13	Лестничная клетка			4,9		3,61
		14	Лестничная клетка			20,2		3,61
<b>Итого по 2 этажу</b>				20,4		20,4	3,61	
<b>Всего</b>				324,1	161,8	485,9		
				808,8	419,5	1228,3		

ВСЕРОССИЙСКОЕ ОБЩЕСТВО ИНВАЛИДОВ  
СИСТЕМА ДОБРОВОЛЬНОЙ СЕРТИФИКАЦИИ  
**«МИР, ДОСТУПНЫЙ ДЛЯ ВСЕХ»**

Зарегистрирована в едином реестре зарегистрированных  
систем добровольной сертификации  
ФЕДЕРАЛЬНОГО АГЕНТСТВА  
ПО ТЕХНИЧЕСКОМУ РЕГУЛИРОВАНИЮ И МЕТРОЛОГИИ  
регистрационный номер № РОСС RU.К1843.04ЖЖЖ1

**СЕРТИФИКАТ**

**Эксперта**  
**№ ЭТ-01-2500061**

Настоящий сертификат удостоверяет, что

***МОШНИНОВА ГАЛИНА АЛЕКСАНДРОВНА***

Сертифицирован(-а) в качестве

**Эксперта**

в области создания и обеспечения безбарьерной среды  
для людей с инвалидностью и маломобильных групп населения

Сертификация осуществлена в соответствии  
с Положением о сертификации экспертов  
Системы добровольной сертификации Общероссийской общественной организации  
«Всероссийское общество инвалидов» «МИР, ДОСТУПНЫЙ ДЛЯ ВСЕХ»

Срок действия: с «19» декабря 2025 г. по «18» декабря 2028 г.

Орган по сертификации Системы добровольной сертификации  
«МИР, ДОСТУПНЫЙ ДЛЯ ВСЕХ»  
АНО «Центр изучения проблем инвалидов «Общество для всех»  
119415, г. Москва, ул. Удальцова, д. 11.  
Тел. (495) 150-88-97

Председатель ВОИ

М.Б. Терентьев

Руководитель  
Органа по сертификации

Е.А. Бухаров